



**АДМИНИСТРАЦИЯ  
ПЕРМСКОГО МУНИЦИПАЛЬНОГО ОКРУГА ПЕРМСКОГО КРАЯ**

**ПОСТАНОВЛЕНИЕ**

03.08.2023

СЭД-2023-299-01-01-05.С-608

**О внесении изменений  
в проект межевания территории  
кадастрового квартала  
59:32:1410001 д. Петровка  
Култаевского сельского  
поселения Пермского края,  
утвержденный постановлением  
администрации Пермского  
муниципального района  
от 09 декабря 2022 г.  
№ СЭД-2022-299-01-01-05.С-723**

В соответствии с пунктом 26 части 1 статьи 16 Федерального закона от 06 октября 2003 г. № 131-ФЗ «Об общих принципах организации местного самоуправления в Российской Федерации», частью 12 статьи 43 Градостроительного кодекса Российской Федерации, пунктом 29 части 1 статьи 5, пунктом 6 части 2 статьи 30 Устава Пермского муниципального округа Пермского края

администрация Пермского муниципального округа Пермского края  
**ПОСТАНОВЛЯЕТ:**

1. Внести в проект межевания территории кадастрового квартала 59:32:1410001 д. Петровка Култаевского сельского поселения Пермского муниципального района Пермского края, утвержденный постановлением администрации Пермского муниципального района от 09 декабря 2022 г. № СЭД-2022-299-01-01-05.С-723, изменения согласно приложению к настоящему постановлению.

2. Настоящее постановление опубликовать в бюллетене муниципального образования «Пермский муниципальный округ» и разместить на официальном сайте Пермского муниципального округа в информационно-телекоммуникационной сети Интернет ([www.permraiion.ru](http://www.permraiion.ru)).

3. Настоящее постановление вступает в силу со дня его официального опубликования.

Глава муниципального округа



В.Ю. Цветов

Приложение  
к постановлению  
администрации Пермского  
муниципального округа  
Пермского края  
от 03.08.2023 № СЭД-2023-299-  
01-01-05.С-608

## ИЗМЕНЕНИЯ

**в основную часть проекта межевания территории кадастрового квартала 59:32:1410001 д. Петровка Култаевского сельского поселения Пермского муниципального района Пермского края, утвержденного постановлением администрации Пермского муниципального района от 09 декабря 2022 г. № СЭД-2022-299-01-01-05.С-723**

1. Таблицу 1 подраздела 2.1 раздела 2 дополнить следующей позицией:

1-3У58	Малоэтажная многоквартир ная жилая застройка (2.1.1)	2080	Земли населенных пунктов	Образован двухконтурный земельный участок из земель, находящихся в муниципальной собственности, согласно п. 1 ч. 1 ст. 11.3 Земельного кодекса Российской Федерации.
--------	--	------	--------------------------------	--

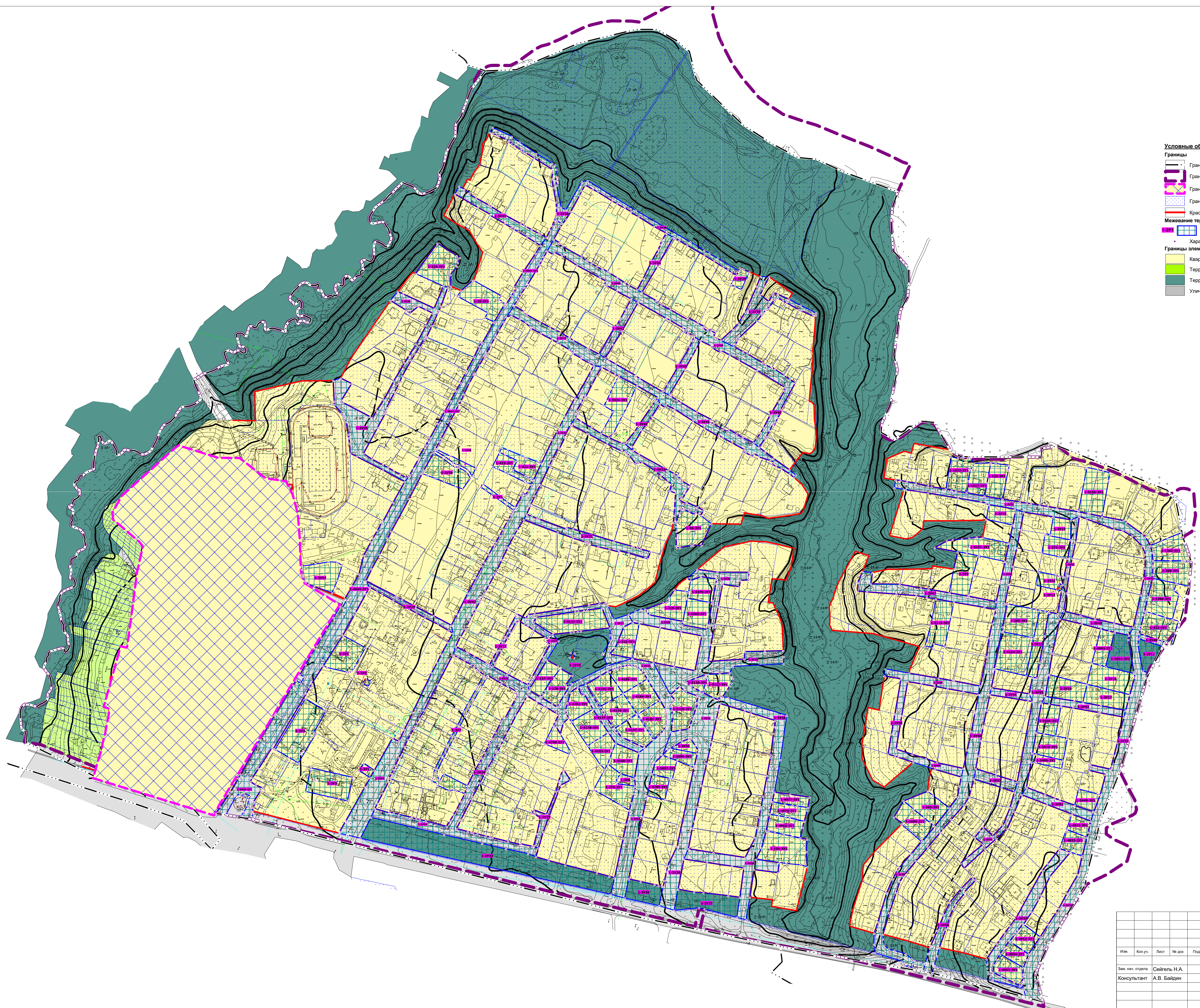
2. Подраздел 2.4 раздела 2 дополнить позицией следующего содержания:

### Система координат МСК 59

Обозначение характерных точек	Координаты, м	
	X	Y
1	2	3
1-3У58		
1	509150.53	2210972.25
2	509149.22	2210974.06
3	509140.09	2210992.36
4	509140.70	2210992.77
5	509123.03	2211028.90
6	509112.09	2211023.28
7	509121.03	2211017.60
8	509127.66	2211005.17
9	509128.74	2211000.61
10	509131.06	2210996.10
11	509140.01	2210984.40
12	509147.95	2210970.83
1	509150.53	2210972.25
1	509144.73	2210969.05
2	509136.87	2210982.17
3	509127.45	2210994.42
4	509125.09	2210998.88

5	509124.23	2211004.26
6	509117.77	2211015.60
7	509109.11	2211021.15
8	509093.60	2211010.08
9	509097.52	2210999.19
10	509103.67	2210983.43
11	509108.58	2210971.20
12	509112.69	2210960.47
13	509115.39	2210952.86
1	509144.73	2210969.05





**Условные обозначения**

**Границы**

- Граница населенного пункта
- Граница территории, в отношении которой осуществляется подготовка проекта межевания
- Границы утвержденных проектов планировки и проектов межевания территории
- Границы земельных участков по сведениям ЕГРН
- Красные линии, утвержденные в составе проекта планировки территории

**Межевание территории**

- Границы образуемых земельных участков
- Характерные точки границ образуемых земельных участков

**Границы элементов планировочной структуры**

- Квартал
- Территория ведения гражданами садоводства или огородничества для собственных нужд
- Территория общего пользования, за исключением улично-дорожной сети
- Улично-дорожная сеть

						Муниципальное образование Пермский муниципальный округ Пермского края			
Изм.	Кол. уч.	Лист	№ док.	Подпись	Дата	Проект планировки и проект межевания территории кадастрового квартала 59:32:1410001 д. Петровка Култаевского сельского поселения Пермского муниципального округа Пермского края	Лист	Листов	Масштаб
Зам. нач. отдела		Сейтель Н.А.					1	1	1:2500
Консультант		А.В. Байдин							
						Чертеж межевания территории	МКУ "Управление стратегического развития Пермского района"		